

Макроэкономические тенденции развития Сибирского федерального округа в 2023 г.: основные ИТОГИ

САМУСЕНКО Светлана Анатольевна,

*руководитель ОИЦ комплексных
исследований пространственного
развития регионов СФУ*

***Вебинар по вопросам повышения
финансовой грамотности***

17 апреля 2024 г.



ВВП России в 2023 году



Структура по использованию	2020	2021	2022	2023
Валовой внутренний продукт	100	100	100	100
расходы на конечное потребление	71,5	67,8	64,9	69,5
домашних хозяйств	50,8	49,9	47,3	50,1
государственного управления	20,1	17,3	17	18,8
некоммерческих организаций, обслуживающих домашние хозяйства	0,6	0,6	0,6	0,6
валовое накопление	23,4	22,8	22,6	26,1
валовое накопление основного капитала	21,5	19,3	20,2	22,2
изменение запасов материальных оборотных средств	1,9	3,5	2,4	3,9
чистый экспорт	5,1	9,4	12,5	4,4
экспорт	25,5	30	27,6	23,5
импорт	20,4	20,6	15,1	19,1

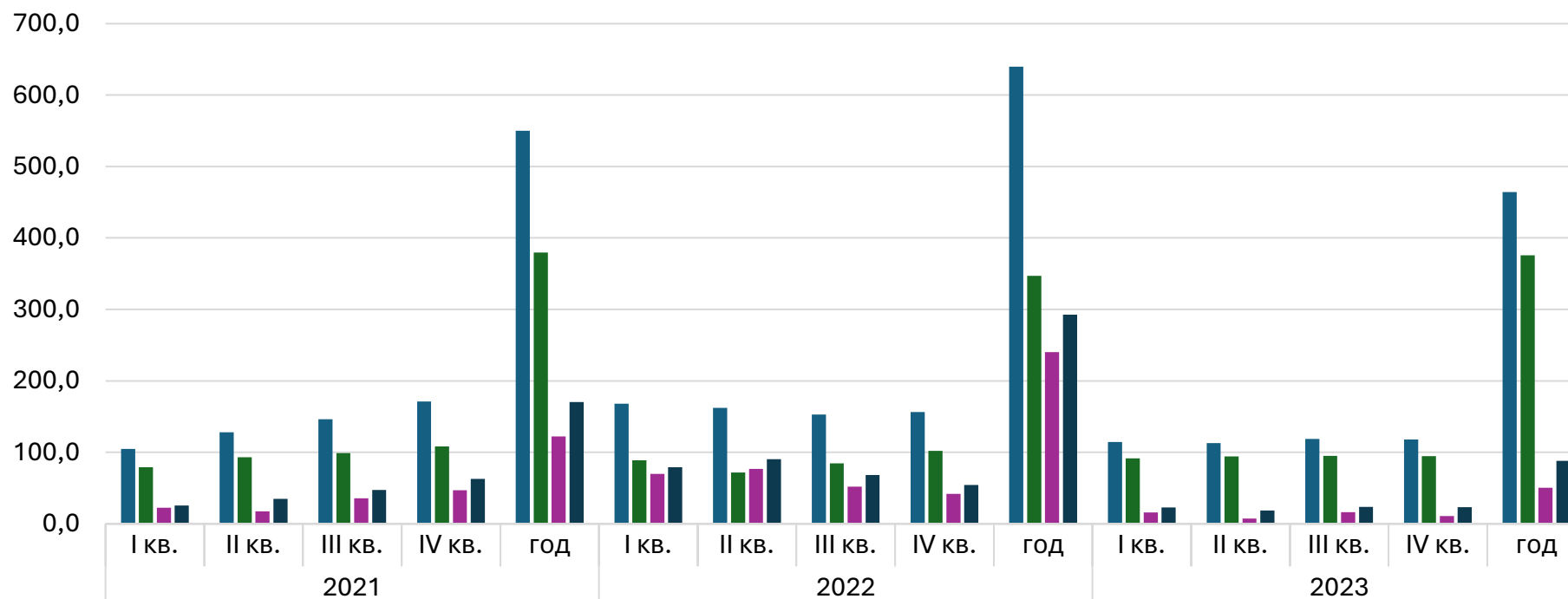
Индексы физического объема ВДС

ВВП России	2021	2022	2023
Валовая добавленная стоимость	105,87	98,75	103,65
Сельское хозяйство	100,46	106,99	100,07
Добыча полезных ископаемых	103,45	100,85	97,95
Обрабатывающие производства	105,85	98,00	106,88
Энергетика	106,01	100,27	100,05
Водоснабжение, водоотведение	110,58	95,35	97,02
Строительство	105,72	106,67	106,56
Торговля	105,46	87,18	106,56
Транспортировка и хранение	107,90	100,07	103,16
Гостиницы и предприятия общепита	127,52	105,14	109,96
Информация и связь	113,51	100,93	109,75
Деятельность финансовая и страховая	114,46	102,21	108,67
Деятельность по операциям с недвижимым имуществом	104,52	100,97	100,75
Деятельность профессиональная, научная и техническая	105,68	101,10	105,89
Деятельность административная	110,25	99,82	107,99
Государственное управление и обеспечение военной безопасности	104,21	109,52	105,82
Образование	99,96	101,99	101,83
Здравоохранение	112,87	93,26	100,53

Индексы физического объема ВВП по обрабатывающим отраслям

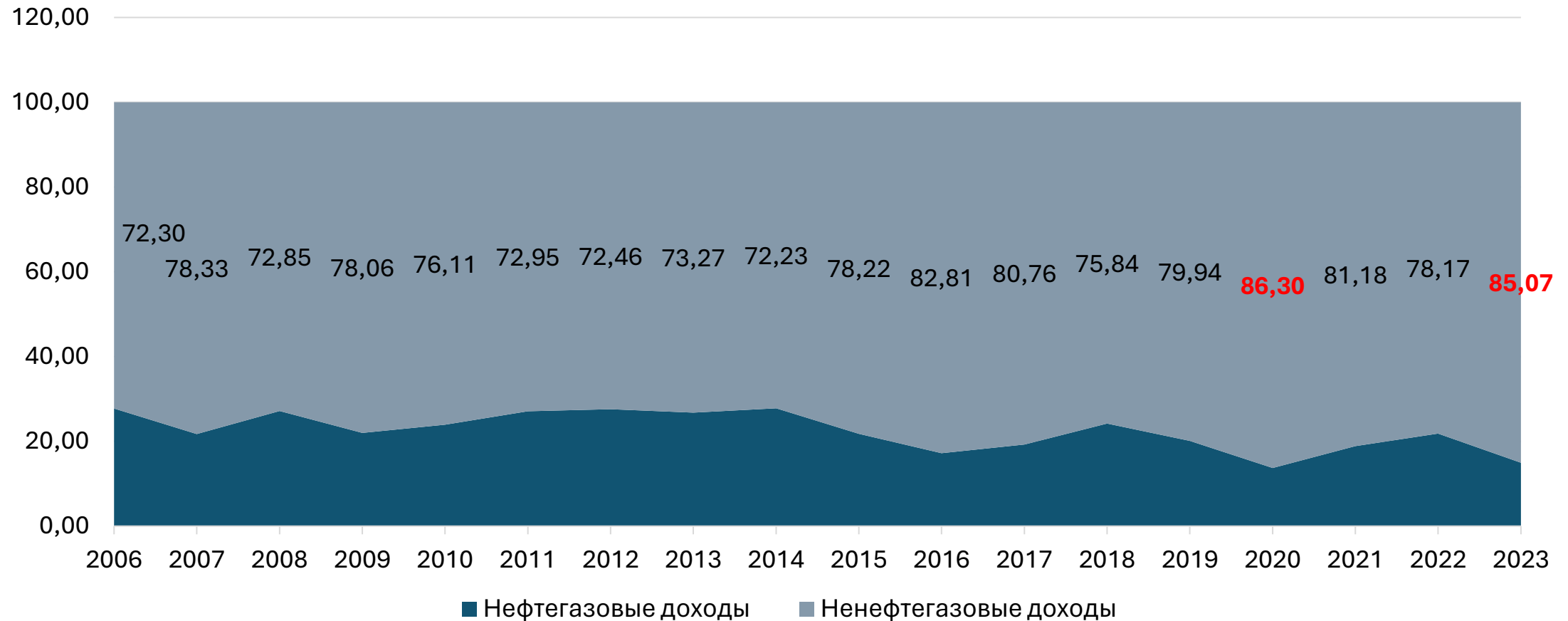
Отрасль	2019	2020	2021	2022	2023	Отрасль	2019	2020	2021	2022	2023
Обрабатывающие производства	102,87	100,14	105,85	98,00	106,88	Производство прочей неметаллической минеральной продукции	105,48	99,16	111,98	101,22	101,24
Пищевая промышленность	102,26	102,47	101,91	99,93	104,09	Производство металлургическое	102,99	97,65	99,41	97,54	102,22
Текстильные изделия	101,05	99,80	109,63	101,03	104,25	Производство готовых металлических изделий	109,92	104,20	111,51	111,63	126,01
Деревообработка	103,75	97,63	110,36	89,52	99,70	Производство компьютеров, электронных и оптических изделий	112,56	102,71	104,50	110,58	131,13
Производство бумаги и бумажных изделий	103,56	104,74	111,20	99,82	98,07	Производство электрического оборудования	93,58	101,17	118,41	96,01	117,36
Полиграфия	97,17	95,65	103,24	113,74	101,74	Прочее производство машин и оборудования	113,09	108,42	115,78	98,92	104,16
Производство кокса и нефтепродуктов	99,89	88,44	101,39	96,24	99,95	Автотранспортное машиностроение	94,69	86,53	116,00	55,91	111,28
Производство химических веществ и химических продуктов	102,85	120,95	105,36	96,24	102,12	Производство прочих транспортных средств и оборудования	100,20	102,00	112,61	94,13	122,73
Фармацевтика	120,74	119,07	115,01	106,61	100,95	Производство мебели, прочих готовых изделий	99,97	101,95	113,07	103,21	114,42
Производство резиновых и пластмассовых изделий	98,88	102,70	111,56	100,45	107,74	Ремонт и монтаж машин и оборудования	101,08	102,94	105,48	99,56	103,87

Платежный баланс Российской Федерации, млрд долл. США



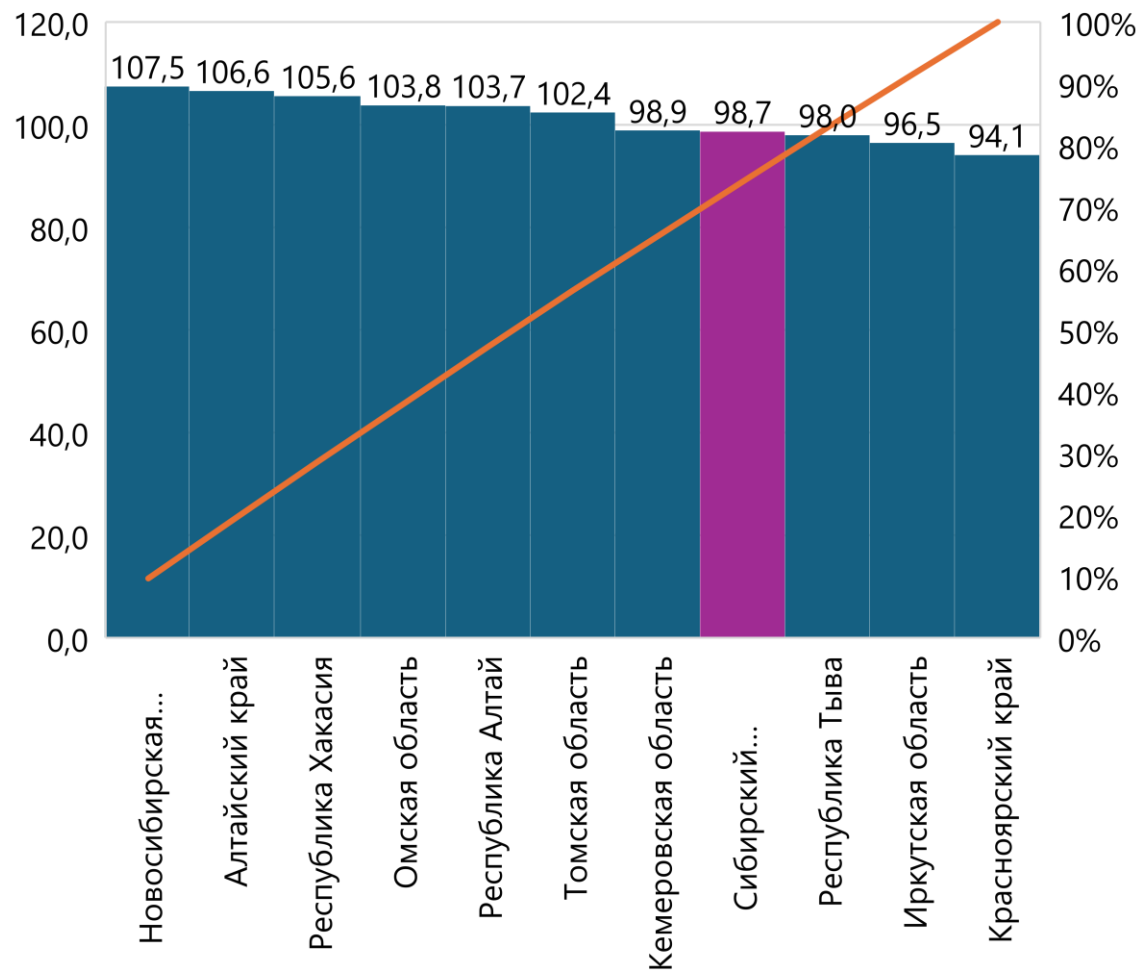
■ Экспорт товаров и услуг	104,8	127,9	146,2	171,1	550,0	168,1	162,2	153,0	156	639,6	114,30	113,00	118,78	117,96	464,04
■ Импорт товаров и услуг	79,1	93,2	98,9	108,4	379,6	88,8	71,9	84,6	101,9	347,2	91,60	94,30	95,18	94,76	375,84
■ Счет текущих операций	22,4	17,3	35,5	46,9	122,1	69,8	76,7	51,9	41,7	240,1	15,80	7,50	16,30	10,70	50,30
■ Сальдо торгового баланса	25,7	34,7	47,3	62,7	170,4	79,3	90,3	68,4	54,5	292,5	22,70	18,70	23,60	23,19	88,20

Структура доходов консолидированного бюджета России, %

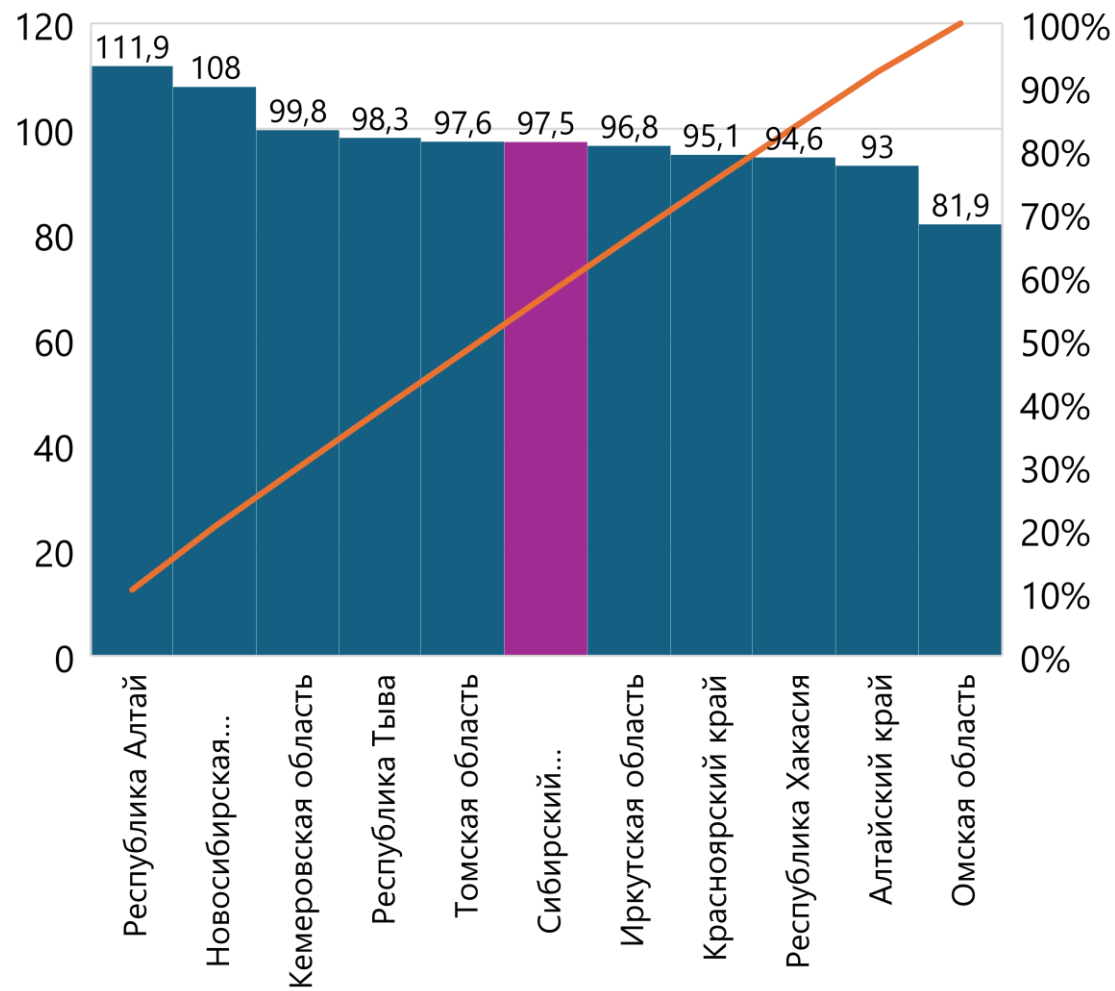


Индексы промышленного производства СФО

Индекс промышленного производства, январь-декабрь 2023 г., проценты

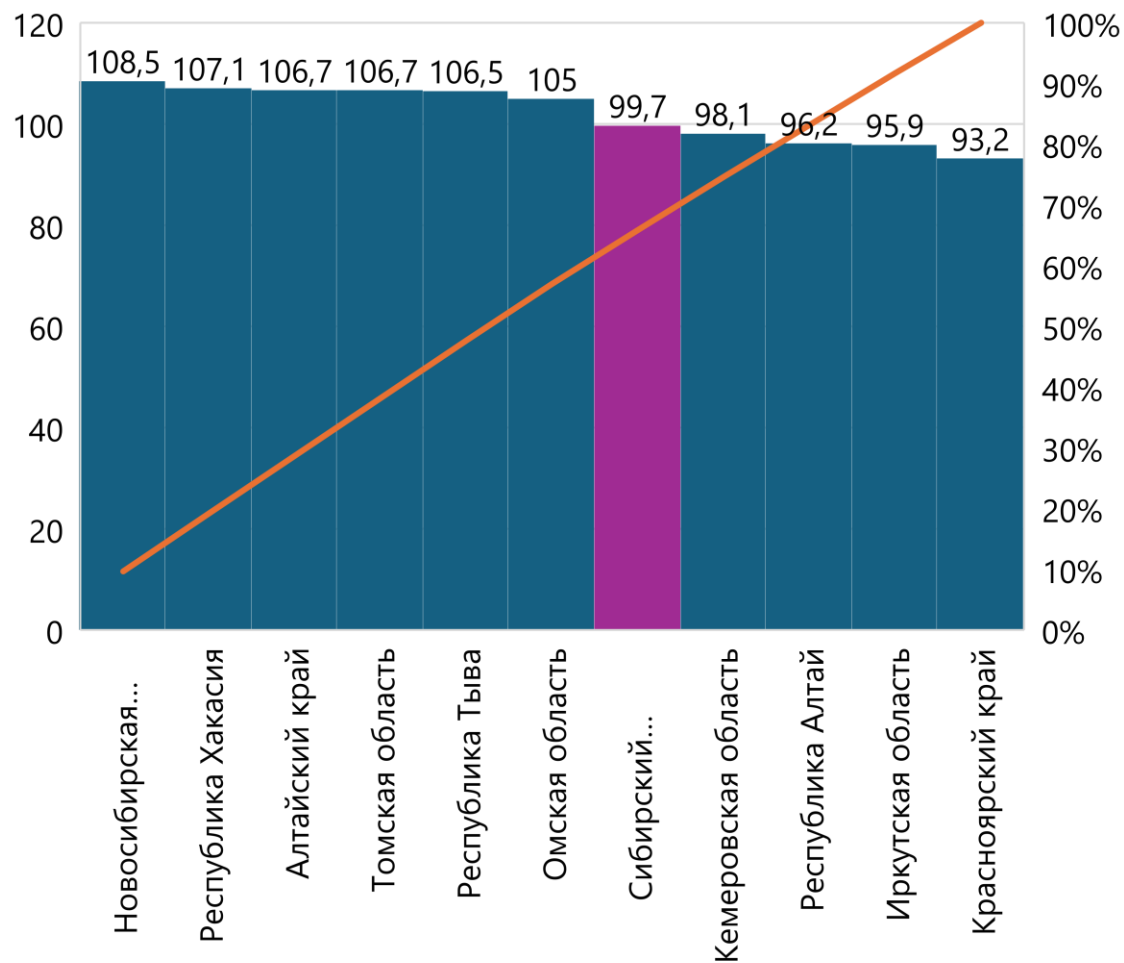


Добыча полезных ископаемых

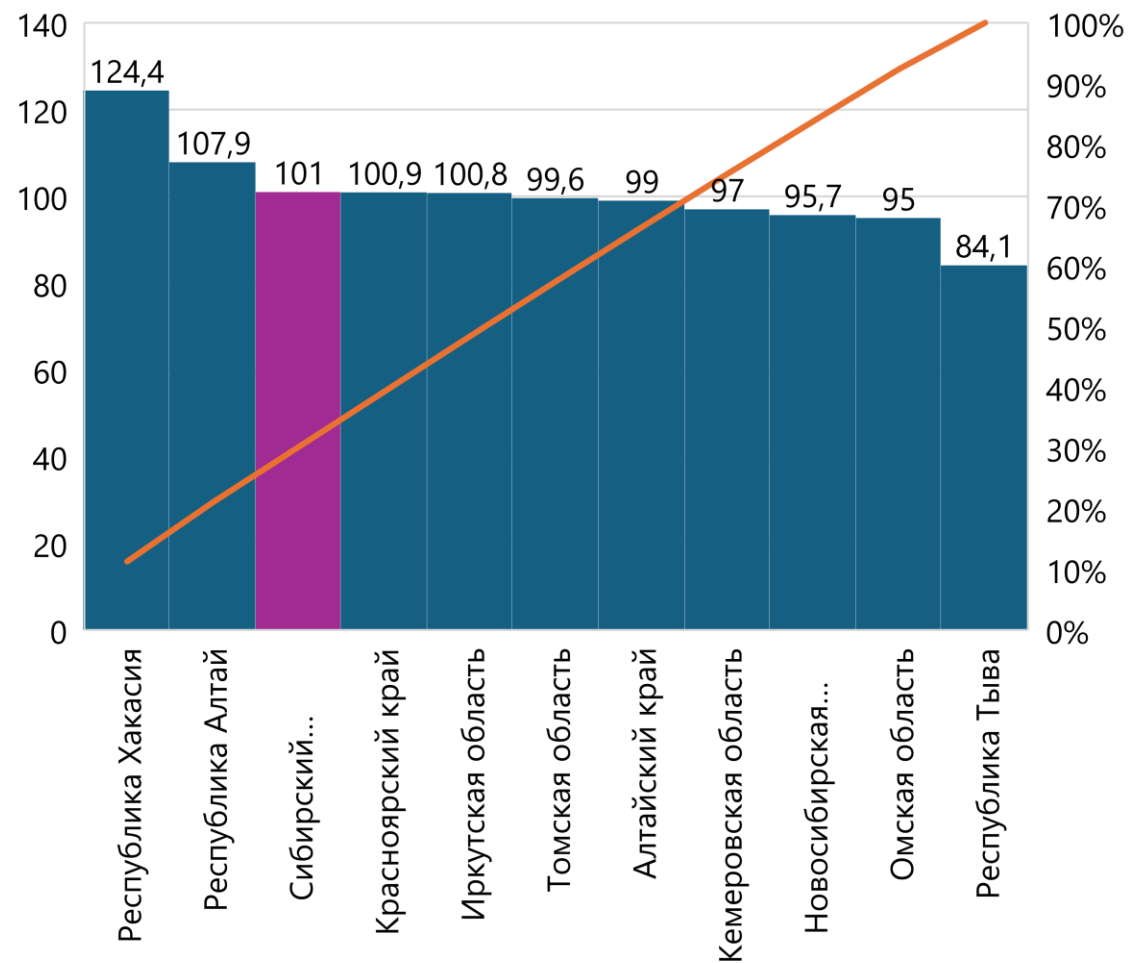


Индексы промышленного производства СФО

Обрабатывающие производства

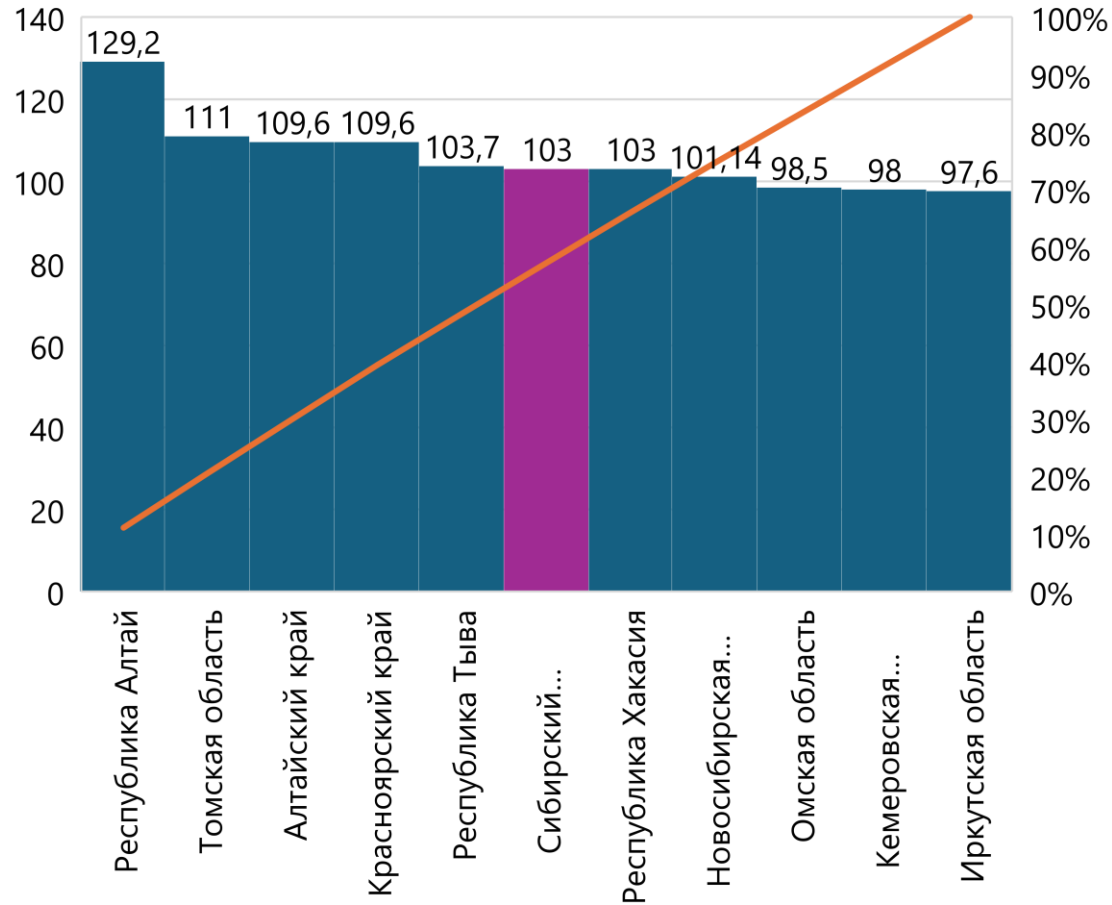


Энергетика

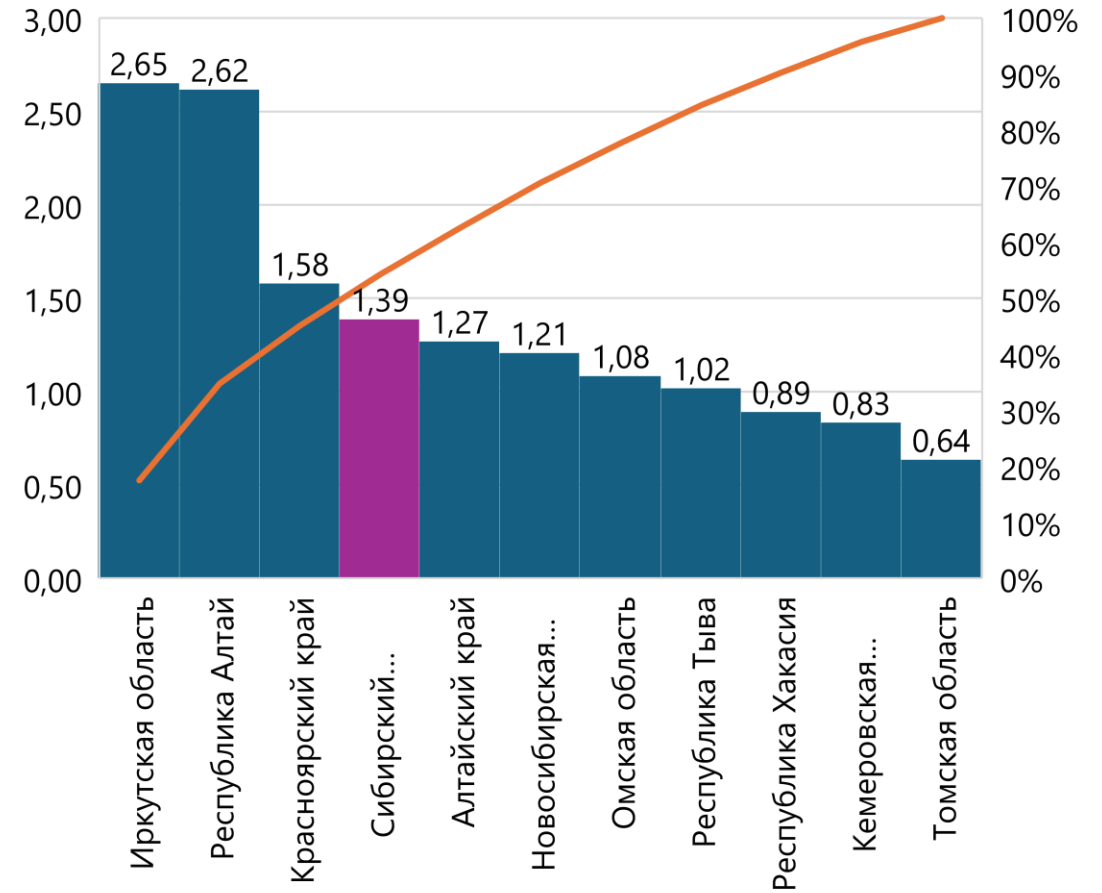


Инвестиции в СФО

Темп роста инвестиций в 2023 г. по отношению к 2022 г. в постоянных ценах, %



Накопленный коэффициент роста инвестиций в постоянных ценах за 2011-2023 гг., %



Реальные располагаемые денежные доходы населения, %

Территория	2014	2015	2016	2017	2018	2019	2020	2021	2022	2023
Российская Федерация	99,2	96,4	95,5	99,8	101,7	101,9	98,6	103,9	99,4	104,6
Сибирский федеральный округ	98,7	97,1	94,8	99,8	100,9	100,8	98,9	102,1	99,3	107,0
Республика Алтай	108,4	92,7	95,7	101,9	103,0	101,9	104,6	104,1	96,7	106,3
Республика Тыва	97,5	99,2	91,3	98,2	101,7	103,4	110,9	103,0	101,6	106,5
Республика Хакасия	99,3	96,3	97,2	100,4	103,0	99,5	100,8	100,3	95,9	106,8
Алтайский край	106,1	99,1	94,7	100,0	99,9	99,6	95,5	99,7	97,6	107,0
Красноярский край	95,1	98,6	97,7	100,6	101,5	100,6	99,9	102,3	101,3	106,8
Иркутская область	97,5	97,2	95,1	100,5	100,6	101,6	100,2	102,1	99,3	105,5
Кемеровская область	94,9	95,9	91,0	100,8	100,8	101,1	98,1	102,0	99,5	106,0
Новосибирская область	97,5	96,4	99,3	101,0	102,9	101,6	100,0	104,6	99,7	110,8
Омская область	105,6	95,0	92,1	96,9	100,1	100,2	97,3	100,5	98,9	108,7
Томская область	99,3	96,5	91,4	98,4	99,2	98,9	97,8	101,2	97,0	105,6

Среднедушевые доходы населения, руб.

